



# MOTORSPORT SOUTH AFRICA

Groupe / Group

## R2B

Homologation N°

**A143/12**

Extension N°

**07/04 VR2B**

### FICHE D'EXTENSION D'HOMOLOGATION HOMOLOGATION EXTENSION FORM

Homologation valable à partir du  
Homologation valid as from

**19 MAY 2014**

**X VR2B** Variante Rallye R2B / Rally Variant R2B

Cette fiche doit être utilisée avec la fiche de base Groupe A  
Les éléments figurant dans cette fiche peuvent être utilisés séparément

*This form must be used with the basic Group A form  
The parts featuring on this form may be used separately*

#### 101. CONSTRUCTEUR DU VEHICULE / MANUFACTURER OF THE VEHICLE

**VOLKSWAGEN SOUTH AFRICA**

#### 102. MODÈLE ET TYPE DE VEHICULE / MODEL AND TYPE OF THE VEHICLE

a) Modèle et type  
Model and type

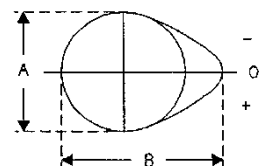
**POLO TRENDLINE 1.4**

Page or Extension n°	Article	Description	Photo n°
1	325	Camshaft - Info	C10-1, C10-2
2	326	Timing - Info	
2	7	Front Subframe	G2-1, G2-2 G2-3, G2-4
3	7	Hub Carrier Asm	G3-1, G3-2
3	7	Complete Wishbone/Arm – Type 2 (Weight Correction)	G5-2, VII-E2
4	707	Shock Absorber – Type 2 (Can only be used with new level Hub Carrier Asm)	G7-2, VII-G2 G8-2, VII-H1
5	-	Hub Carrier Asm – Type 1 Shock, Type 2 Shock – Complementary Info, Drawings	1, 2

#### 325. ARBRE A CAMES / CAMSHAFT

g) Dimensions de la came  
Cam dimensions

	Admission Intake	Echappement Exhaust
A =	<b>28.89</b> ± 0.05 mm	<b>28.89</b> ± 0.05 mm
B =	<b>34.59</b> ± 0.05 mm	<b>34.59</b> ± 0.05 mm



Les tolérances s'appliquent avec le même signe pour A et B  
The tolerances must be used with the same sign for A and B

Marque  
Make **VOLKSWAGEN**

Modèle  
Model **POLO R2**

Homologation N°

**A143/12**

Extension N°

C10-1) Arbres à cames - déposé  
Camshaft - dismounted



C10-2) Arbres à cames - déposé  
Camshaft - dismounted



**326. DISTRIBUTION / TIMING**

a) Jeu théorique  
Theoretical clearance

Admission  
Intake

**0.25**

mm

Echappement  
Exhaust

**0.25**

mm

c) Levée maximum des soupapes  
Maximum valve lift

Admission  
Intake

**10.50**

Echappement  
Exhaust

**10.50**

avec jeu selon Art. 326a  
with clearance according to Art. 326a

**7. ESSIEUX ET SUSPENSION / AXLES AND SUSPENSION**

**AVANT / FRONT**

G2-1) Berceau de fixation des pièces d'essieu – déposé  
Subframe for fixing the axle parts - dismounted



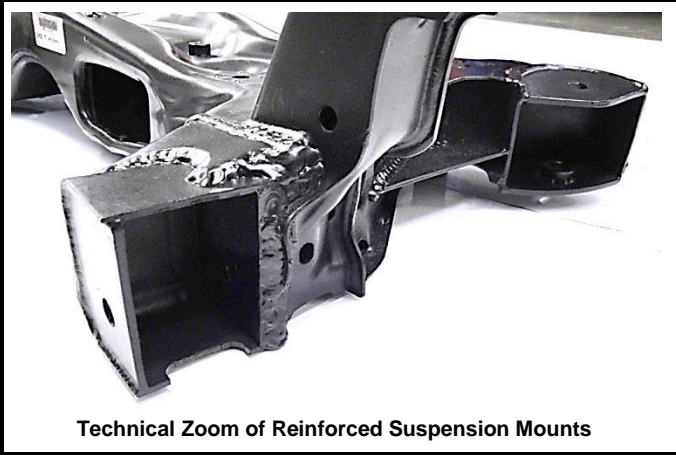
G2-2) Subframe for fixing the axle parts - dismounted



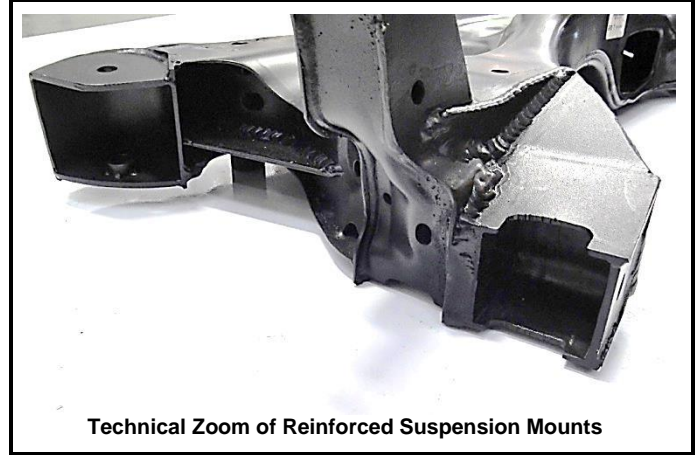
Poids  
Weight **12500** g + 5 %  
- 1 %

**AVANT / FRONT**

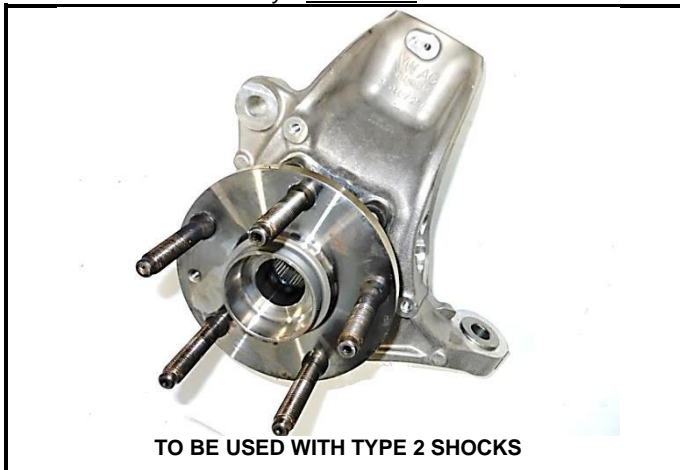
G2-3) Berceau – Zoom technique  
 Subframe – Technical zoom



G2-4) Berceau – Zoom technique  
 Subframe – Technical zoom



G3-1) Porte moyeu assemblé – déposé  
 Hub carrier assembly – dismounted



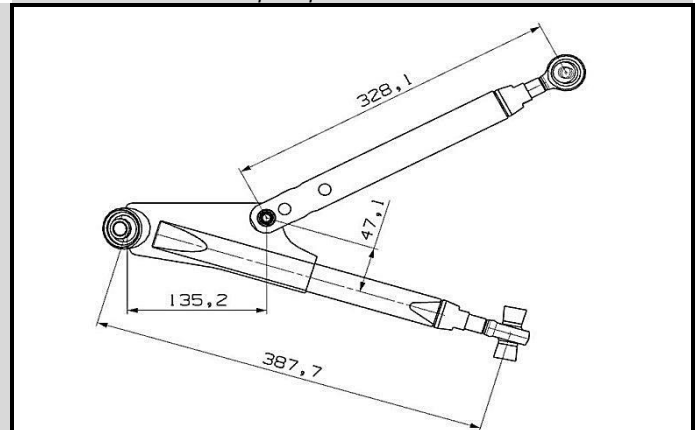
G3-2) Porte moyeu assemblé – déposé  
 Hub carrier assembly – dismounted



G5-2) Triangle/bras complet – déposé  
 Complete wishbone/arm – dismounted



VII-E2) Positions des points de pivotement sur triangle/bras  
 Positions of the pivot points on the wishbone/arm



Poids **2800** g + 5 %  
 Weight - 1 %

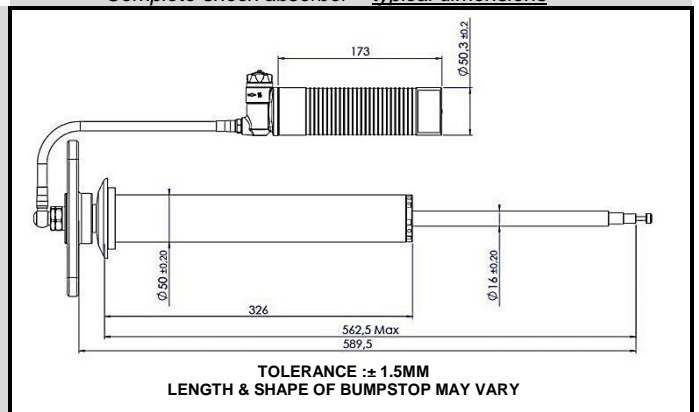
**707. AMORTISSEURS / SHOCK ABSORBERS**

b) Type Type c) Principe de fonctionnement Principle of operation	<b>TELESCOPIC MACPHERSON STRUT</b>			
	<b>HYDRAULIC</b>			
d) Marque Make e) Référence Reference	<b>TYPE 1</b>	<b>TYPE 2</b>	<b>TYPE 3</b>	<b>TYPE 4</b>
	<b>REIGER</b>	<b>N/A</b>	<b>N/A</b>	<b>N/A</b>
	<b>N/A</b>	<b>N/A</b>	<b>N/A</b>	<b>N/A</b>

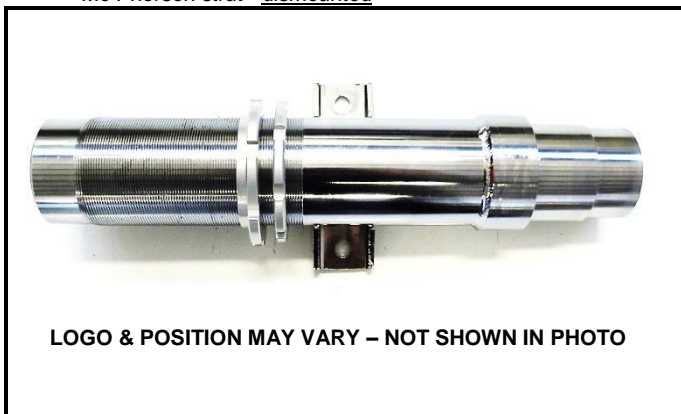
G7-2) Amortisseur complet - déposé  
Complete shock absorber - *dismounted*



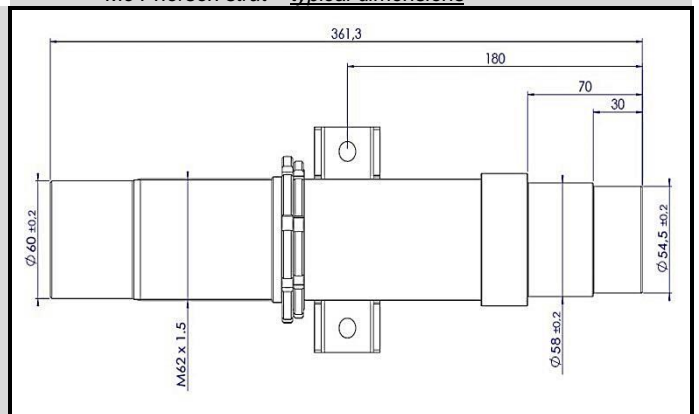
VII-G2) Amortisseur complet – dimensions caractéristiques  
Complete shock absorber – *typical dimensions*



G8-2) Jambe force Mc Pherson - déposé  
Mc Pherson strut - *dismounted*



VII-H1) Jambe force Mc Pherson – dimensions caractéristiques  
Mc Pherson strut – *typical dimensions*



Marque  
Make **VOLKSWAGEN**

Modèle  
Model **POLO R2**

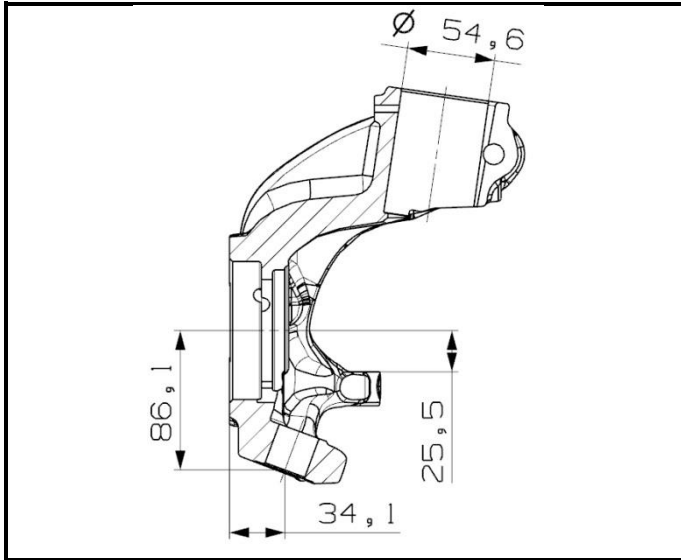
Homologation N°

**A143/12**

Extension N°

**INFORMATIONS COMPLEMENTAIRES / COMPLEMENTARY INFORMATION**

1. HUB CARRIER ASM – TYPE 1 SHOCK



2. HUB CARRIER ASM – TYPE 2 SHOCK

